

&lt; oder &gt;

$6 \cdot 400 \bigcirc 2300$

$8 \cdot 700 \bigcirc 5700$

$9 \cdot 800 \bigcirc 7300$

$5 \cdot 900 \bigcirc 4400$



&lt; oder &gt;

$7 \cdot 3000 \bigcirc 20000$

$4 \cdot 8000 \bigcirc 33000$

$6 \cdot 9000 \bigcirc 55000$

$8 \cdot 5000 \bigcirc 39000$

$6 + \square < 10$

L:    

$8 < \square < 12$

L:   

$7 \cdot \square < 22$

L:    

$15 < \square < 19$

L:   

$24 : \square > 5$

L:    

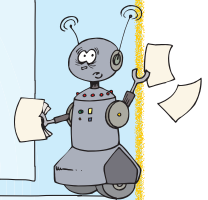
$20 - \square > 16$

L:    

Welche gemeinsamen Vielfachen von 4 und 6 sind kleiner als 40?

Welche Primzahlen liegen zwischen 20 und 33?

Welche geraden Zahlen zwischen 10 und 28 sind durch 3 teilbar?

Welche ungeraden Zahlen zwischen 30 und 90 sind durch 9 teilbar?

$40 < 35 + \square < 45$

L:    

$25 < 7 \cdot \square < 50$

L:    

$23 < 30 - \square < 28$

L:    

$1 < 12 : \square < 10$

L: